

FLASH PAPN

N°11 - Période 4 - 2025/2026

Pôle de l'action pédagogique et numérique



À LA UNE !

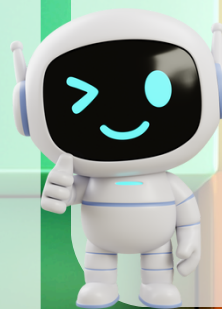


Le Ludovia#PF 2026 se tiendra du 11 au 13 février 2026 à l'INSPE, autour de la thématique « Le numérique, une réussite à partager ». Cet événement annuel constitue un temps fort pour la communauté éducative, en proposant un espace de réflexion, d'échanges et de valorisation des usages du numérique en éducation. Durant ces trois journées, les participants pourront assister à plusieurs conférences, découvrir des présentations de projets menés sur le territoire, échanger au sein du village de l'ENT Nati, et participer à des ateliers « premiers pas » pensés pour accompagner tous les profils, quel que soit le niveau de maîtrise du numérique. Le Ludovia PF s'adresse ainsi à l'ensemble des enseignants, qu'ils soient déjà engagés ou qu'ils souhaitent simplement s'informer, expérimenter et s'inspirer. En mettant en lumière des initiatives concrètes et des réussites locales, le Ludovia#PF 2026 invite chacun à venir partager ses expériences, enrichir sa réflexion professionnelle et contribuer à une dynamique collective autour du numérique éducatif.

<https://inspe.upf.pf/le-numerique/ludoviapf/programme-ludovia2026/>

DÉFI CODAGE

Codeurs et codeuses, à vos claviers, la mission 2-CADABLOC du concours robotique et codage vous attend ! Vous pouvez la tester via ce QR-CODE en n'oubliant pas de vous connecter à NATI.



d0bf-7894351

L'ESPACE LANGUES

L'ENT au service de
l'apprentissage du/en REO
TAHITI - Épisode 3



<https://edurl.fr/ent-reo-ep3>

FLASH PAPN

N°11 - Période 4 - 2025/2026

Pôle de l'action pédagogique et numérique



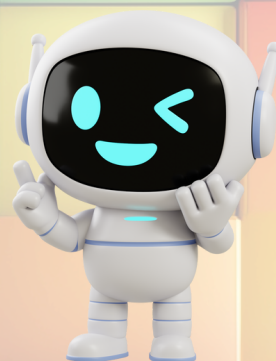
LE COIN DE NATI

WWW.NATI.PF

Avec l'application Cours et Wiki, créez et publiez des fiches de lecture, cours de maths ou d'anglais, leçons de géo ou de français, sessions pédagogiques... Hiérarchisez votre support de cours avec des chapitres et des sous-parties. Pratique, vous anticipez la rédaction de vos pages en les masquant puis en les rendant visibles en fonction de l'avancement de vos élèves. En un clic, dupliquez votre page vers un autre Cours et Wiki.



<https://help.edifice.io/hc/fr/articles/17256898627484-Présentation-de-Cours-et-Wiki>



FOCUS SUR...



**Heimata LEMAIRE-
MOUTINHO**
PEMF - SNI INSPE

Enseignante en littérature numérique à l'INSPE de la Polynésie française, titulaire de l'Éducation nationale depuis 2009, je m'intéresse particulièrement aux mécanismes de pensée et aux processus cognitifs qui influencent nos apprentissages, tant chez les élèves que chez les adultes en formation.

Mon parcours professionnel m'a conduite à enseigner plusieurs années à l'étranger, notamment aux États-Unis et au Brésil. Ces expériences m'ont permis de porter un regard élargi sur le métier d'enseignant, d'appréhender d'autres contextes éducatifs et de développer une ouverture d'esprit sur nos pratiques, nos cadres institutionnels et les richesses pédagogiques à mobiliser au service de la réussite des élèves.

Mes travaux s'inscrivent à l'interface entre sciences cognitives, didactique et usages du numérique éducatif. Je m'appuie notamment sur les apports de la métacognition (Houdé), qui permettent de mieux comprendre les obstacles cognitifs et les mécanismes de régulation de la pensée, ainsi que sur les systèmes de pensée décrits par Kahneman, afin d'analyser les automatismes, les biais cognitifs et les ajustements nécessaires dans les situations d'apprentissage.

Dans une perspective de formation, ces cadres théoriques nourrissent mon accompagnement des étudiants et des enseignants vers une compréhension plus fine de leurs propres modes de raisonnement, en accordant une attention particulière au rôle du numérique comme médiateur de la réflexion et levier de développement de compétences critiques et réflexives.

FLASH PAPN

N°11 - Période 4 - 2025/2026

Pôle de l'action pédagogique et numérique



RESSOURCES NUMÉRIQUES



MA VIE NUMÉRIQUE



Via le programme « Ma vie numérique », Internet sans crainte propose aux enseignants des parcours numériques clés en main, conçus pour accompagner les élèves de 7 à 18 ans dans la réflexion sur leurs usages des écrans et des réseaux sociaux. Ces ressources facilitent la mise en œuvre de séances en classe et permettent de développer l'esprit critique des élèves, tout en favorisant des pratiques numériques plus responsables et sécurisées.

<https://www.internetsanscrainte.fr/programmes/ma-vie-numerique>

INFOS PRATIQUES



papn@education.pf



40.54.97.99 / 40.54.97.91



<https://tuic.education.pf>



<https://nati.pf/blog/pub/papn>

NE RATEZ PAS !



La semaine de la presse et des médias : 23 au 28 mars 2026

