

FLASH PAPHN

N°3 - Période 3 - 2024/2025

Pôle de l'action pédagogique et numérique



À LA UNE !

CRCN

CADRE DE RÉFÉRENCE
DES COMPÉTENCES NUMÉRIQUES



Dans un monde en constante évolution, les compétences du 21^e siècle — collaboration, créativité, esprit critique et communication — sont essentielles pour préparer nos élèves aux défis de demain. Au cœur de ces compétences, le numérique joue un rôle clé. Développer les compétences numériques des élèves, comme leur capacité à s'informer, à résoudre des problèmes et à collaborer en ligne, est indispensable pour leur réussite future. Mais cette transformation ne peut se faire sans des enseignants eux-mêmes formés et engagés dans ce processus. Le CRCN et le CRCN+Édu offrent des cadres solides pour accompagner cette montée en compétence, favorisant une éducation connectée, inclusive et tournée vers l'avenir.



<https://tuic.education.pf/crcn-3/>

LE DÉFI PIX



Wouah ! Un paquebot sur une montagne ? Je n'avais jamais vu ça !



L'ESPACE LANGUES

Environnement Numérique de Travail (ENT)



Tahua natirara



Tahua numeri



Pāio hana
niutavavā

FLASH P APN

N°3 - Période 3 - 2024/2025

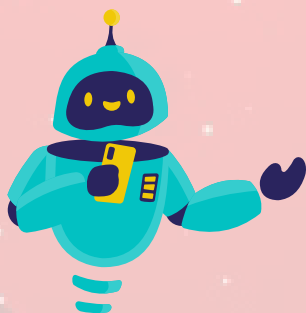
Pôle de l'action pédagogique et numérique



LE COIN DE NATI

WWW.NATI.PF

Dans le coin NATI, découvrez une vidéo inspirante tournée dans une classe de l'école de TIAPA à PAEA. Cette séquence met en lumière l'utilisation concrète de l'ENT par les élèves, outil clé pour développer leurs compétences numériques. À travers des activités collaboratives et des projets interactifs, l'ENT devient un véritable levier d'apprentissage, favorisant l'autonomie et la créativité des élèves.



<https://tube-numerique-educatif.apps.education.fr/w/iQkiYWYnubWnu9sfc76Scs>

FOCUS SUR ...



Hitirau YULE

Professeur des écoles
Réfèrent numérique de
son école

Du plus loin que je me souviens, les technologies en général, et celles du numérique en particulier, m'ont toujours fasciné - et me fascinent toujours d'ailleurs. Lorsque j'ai mis les deux pieds dans le milieu de l'éducation, j'étais déjà un utilisateur aguerri, avec une très bonne culture du numérique.

Paradoxalement, à mes débuts, l'utilisation de l'outil informatique avec les élèves était inversement proportionnelle à l'intérêt que je lui portais. C'est le contact avec des collègues peu technophiles, qui avaient eux intégré le numérique dans leur quotidien de classe, qui a fait évoluer mes usages.

Depuis, le numérique occupe une place de choix dans ma pratique pédagogique. De la maternelle au CM2, il existe mille façons de l'intégrer dans les apprentissages, quelle que soit la matière. Ses avantages ne sont plus à présenter : autonomisation des élèves, adaptation aux besoins spécifiques de chacun, praticité, etc...

Nous vivons dans un monde dans lequel le numérique est omniprésent et il est essentiel que les élèves développent les compétences nécessaires pour en tirer parti tout en en faisant un usage sain et réfléchi. L'école a pour ambition de faire de notre jeunesse bien plus que de simples consommateurs de matériels et de contenus. Ils sont capables de créer de l'art, de la technologie ou du savoir grâce au numérique et l'école est là pour leur en donner les moyens.

FLASH P APN

N°3 - Période 3 - 2024/2025

Pôle de l'action pédagogique et numérique



RESSOURCES NUMÉRIQUES

PIX et PIX+Édu sont des outils incontournables pour évaluer et développer les compétences numériques. PIX est une plateforme destinée aux élèves, enseignants, et citoyens pour tester, certifier et améliorer leurs compétences numériques de manière ludique et personnalisée. PIX+Édu, quant à lui, est spécifiquement conçu pour les enseignants, intégrant des parcours adaptés au métier éducatif. Ces outils permettent d'identifier les forces et axes d'amélioration dans des domaines essentiels comme la recherche d'information, la cybersécurité ou la création de contenus. En maîtrisant PIX et PIX+Édu, chacun devient acteur de sa montée en compétence dans un monde où le numérique est au cœur des pratiques professionnelles et éducatives.



<https://tuic.education.pf/pix/>

<https://tuic.education.pf/pixedu/>

INFOS PRATIQUES



papn@education.pf



40.54.97.99 / 40.54.97.91



<https://tuic.education.pf>



<https://nati.pf/blog/pub/papn>

NE RATEZ PAS !



Ludovia#PF 2025 : du 29 au 31 janvier 2025

INSPÉ

Institut national
supérieur du professorat
et de l'éducation
de la Polynésie française

